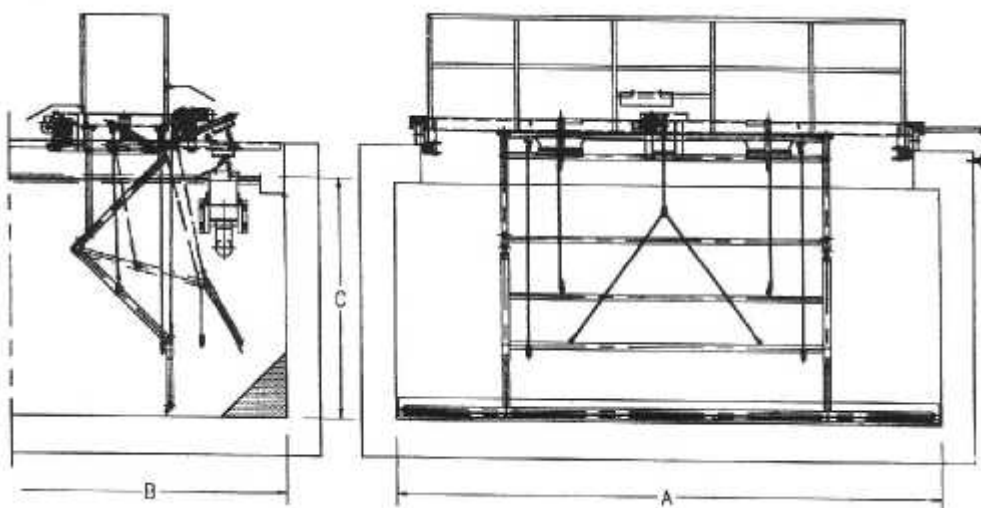


PONTE RASCHIATORE A “VA E VIENE” PER SEDIMENTATORE RETTANGOLARE

Ponte mobile a traslazione orizzontale per la sedimentazione dei liquami e la raccolta dei fanghi da installarsi in vasche rettangolari.



DESCRIZIONE	U.M.	PR	PR	PR	PR	PR	PR	PR	PR	PR	PR	PR	
		W	W	W	W	W	W	W	W	W	W	W	
		30	35	40	45	50	55	60	70	80	100	120	
Larghezza vasca A	m.	3.00	3.50	4.00	4.50	5.00	5.50	6.00	7.00	8.00	10.00	12.00	
Lunghezza vasca B	m.	8.00 / 30.00											
Battente acqua C	m.	2.00 / 4.00											
Velocità avanzamento	m/min.	0.80											
Potenza installata	HP	0.50+0.50			1.00+0.75				2.00+1.50				

Il ponte mobile "va e viene" e' composto da una robusta travata in profilati d'acciaio elettrosaldati sulla quale sono alloggiati la lama raschiatrice di fondo, la lama schiumatrice di superficie, il gruppo di comando per il

sollevamento e il gruppo di comando per la traslazione.

L'azionamento e lo scorrimento del ponte e' dato da quattro ruote rivestite in gomma G.S., di cui due motrici, e quattro gommate che scorrono sulle pareti verticali del sedimentatore allo scopo di mantenere il ponte in asse con la mezzeria della vasca. Il gruppo di comando per il sollevamento della raschia di fondo consente di abbassarla durante la corsa di lavoro per convogliare i fanghi depositati nella tramoggia di raccolta e di alzarla durante la corsa di ritorno, lo stesso vale per la lama di superficie che convoglia i materiali surnatanti nel relativo comparto.

Sulla canaletta di scarico e' posizionato il bordo di sfioro con profilo tipo Thompson.

La travata principale funge da passerella ed e' completa di grigliati zincati e parapetti secondo norme ENPI.

Trattamento protettivo anticorrosione di tutta la struttura metallica con ciclo di sabbiatura SA 2,5, primerizzazione verniciatura finale secondo ciclo epossidico colore azzurro.